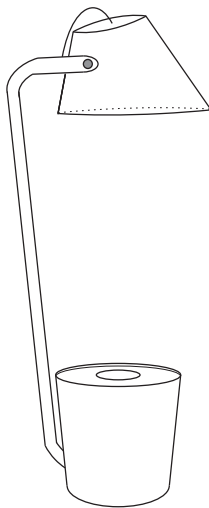


SunFluxTM



www.sunflux.dk

Vigtig sikkerheds information

Når du bruger elektriske apparater, skal de grundlæggende sikkerhedsforanstaltninger altid følges. Herunder følgende:

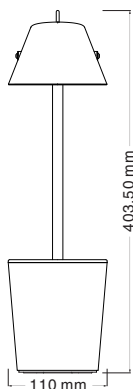
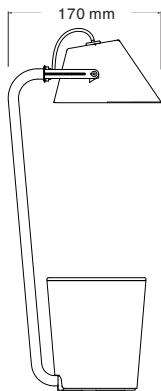
- Dette apparat er ikke beregnet til brug af børn, medmindre de har tilsyn eller instruktioner om brugen af apparatet af en person, der er ansvarlig for deres sikkerhed.
- For at beskytte mod elektrisk stød må du ikke nedsænke akkord, stik eller apparat i vand eller anden væske.
- Brug ikke dette apparat til andet end dets tilsigtede brug eller med dele og tilbehør, der ikke er fra eller godkendt af producenten.

Nøglepunkter

1. Når strømforsyningen er tilsluttet til maskinen, lyser indikatoren på venstre side af strømforsyningen. Maskinen er nu klar til brug.
2. Efter at maskinen har kørt normalt i flere dage, falder vandstanden i tanken. Når vandet ikke længere er tilstrækkeligt til, til at planterne kan vokse, skal du fylde vand til den øverste indikatorer i vandtanken.
3. Når maskinen er tændt og potten fjernet, kan du trykke på den midterste knap for at justerer lysstyrken. Når lyset er tændt, kan knappen drejes for justere lysstyrken på lampen.
4. Mens maskinen er tilsluttet strøm, kan potten bevæges opad eller nedad for automatisk at tænde eller slukke for lyset til det forudindstillet niveau.
5. Når lampen er tilsluttet, begynder maskinens indbygget timer at arbejde på en 12 timers tænd- og sluk-cyklus. Cyklussen starter ved tilslutningen af strømmen, og kan nulsættes ved at afbryde strømmen i minimum 1 minut.
6. Maskinen kan bruges både til vandkultur og jordkultur. Vælg pottens topdæksel/kurv type for at starte din foretrukne kulturmetode.

Specification

Item:	LED-Green-Box-Table
Part No.:	28016
Input Voltage:	24VDC (with 100-240VAC Adapter)
Input Current:	Max. 250mA
Input Power:	5Watt
LED Chips:	Full-spectrum, Eye-protection CRI>95
Plants Quantity:	Max. 1pcs
Size:	170 x 110 x 403.50 mm
Water tank Capacity:	0.5 L
Product Weight:	0.66 Kg
Components:	1 pcs pod-kit

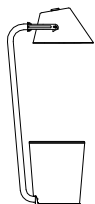


Part No. 28016

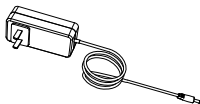


Dyrknings instruktioner 1-2

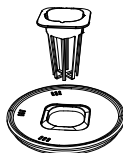
Installation Instructions



LED assembly



A power adapter
A seed pod kit (1 set)

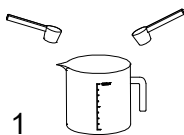


1

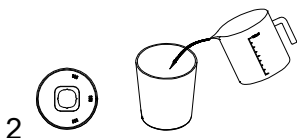
Packing list

Forbered næringsstofopløsningen

Fjern topdækslet til vandtanken, fyld rent vand i beholderen og tilsæt afmålt flydende plantegødning. (Vi anbefaler en færdig blanding som passer til danske vand forhold). Bemærk "Max"-indikationen for at forhindre overløb. Husk! Uden tilsætning af gødning til vandet vil planterne ikke vokse. ninger altid følges. Herunder følgende:

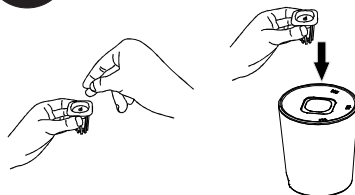


1



2

2



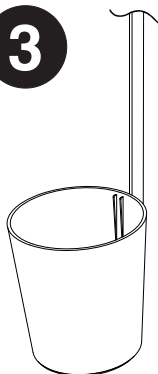
3

Dyrknings instruktioner 3

Installer kurv beholderen og læg frø i den

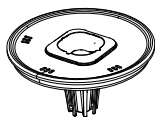
Så frøene ordentligt i plantet potten (for at sikre normal spiring anbefales det at lægge frøene i blød i lunken vand i ca. 1 time inden såning i potten); indsæt derefter kurven ind i plantehullet på vandtanken.

3

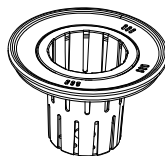


tank

This is a two-in-one planting device for both hydroponics and soil culture



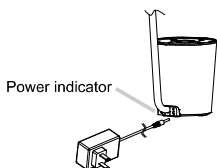
For hydroponics



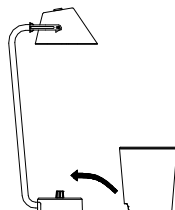
For soil culture

Dyrknings instruktioner 4

1. Plug the power adapter to the socket at the back of the lamp base, and the indicator at the left rear side will light up.

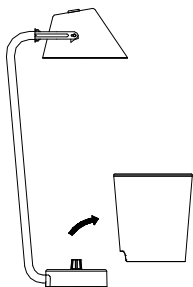


2. Move the basin onto the base, and the light source above will automatically light up.

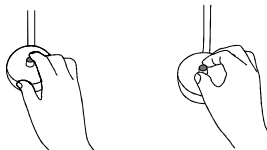


4

3. Remove the basin from the base, and the light source above will automatically turn off.



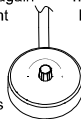
4. The eye protection light can be controlled by using the knob on the base.



Press the knob to turn on the light and press it again to turn off the light

Turn the knob handle right or left to adjust the brightness accordingly

Brightness reduces



Brightness increases

Instruktioner



Forholdsregler

1. Der medfølger ikke flydende plantegødning, men den kan tilkøbes hos SunFlux.dk mf.
2. Hvis der ikke tilsættes plantegødning til vandet, vil planterne ikke kunne vokse.
3. Flydende plantegødning har en opbevaringstid på 2 år i uåbnede flasker, hvis de opbevares ved stuetemperatur, og ikke udsættelse for sollys.
4. Plantegødning opblandet med vand, har en opbevaringstid på ca. 5 måneder, hvis det opbevares beskyttet mod sollys i en lukket flaske.
5. Tjek regelmæssigt vandstanden i beholderen, og efterfyld med vand efter behov.
6. Brug aldrig planter der før har vokset i jord, i systemet.
7. Efter endt vækstfase, bør frøcapslerne udskiftes med nye, og systemet vaskes grundigt.

